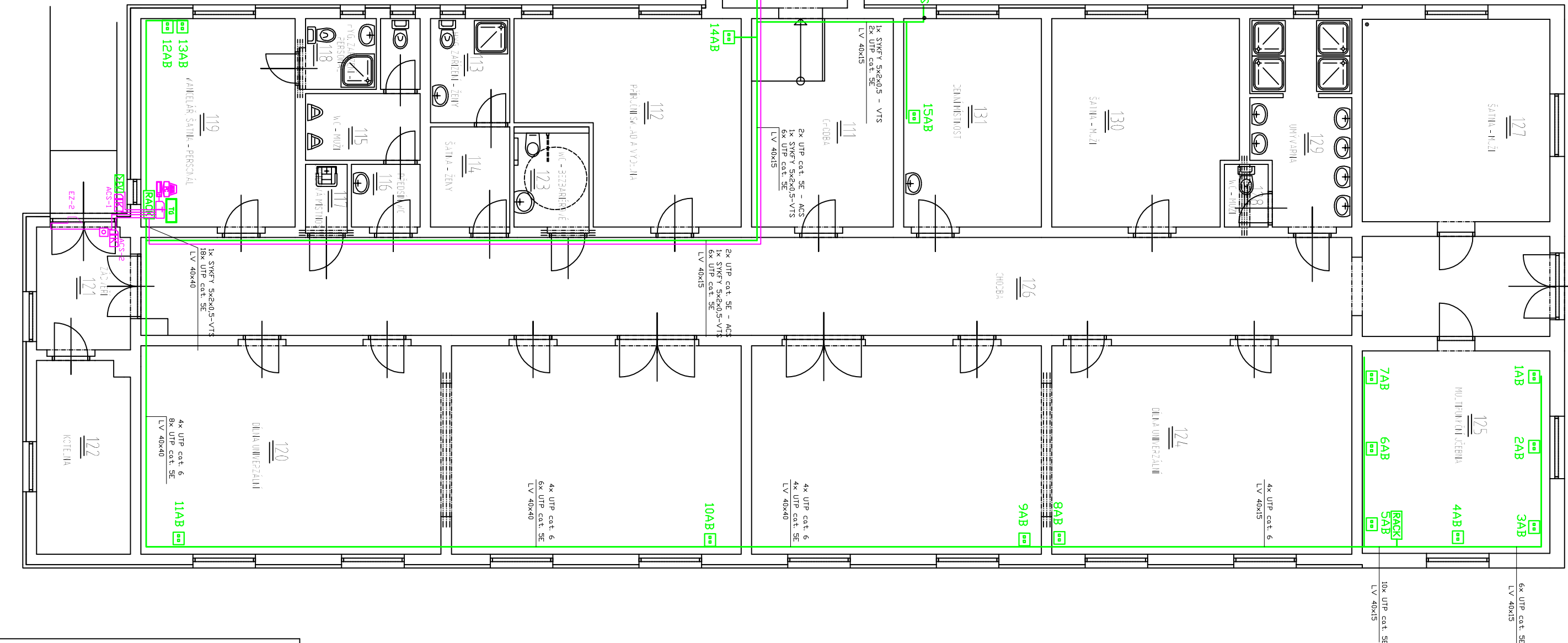
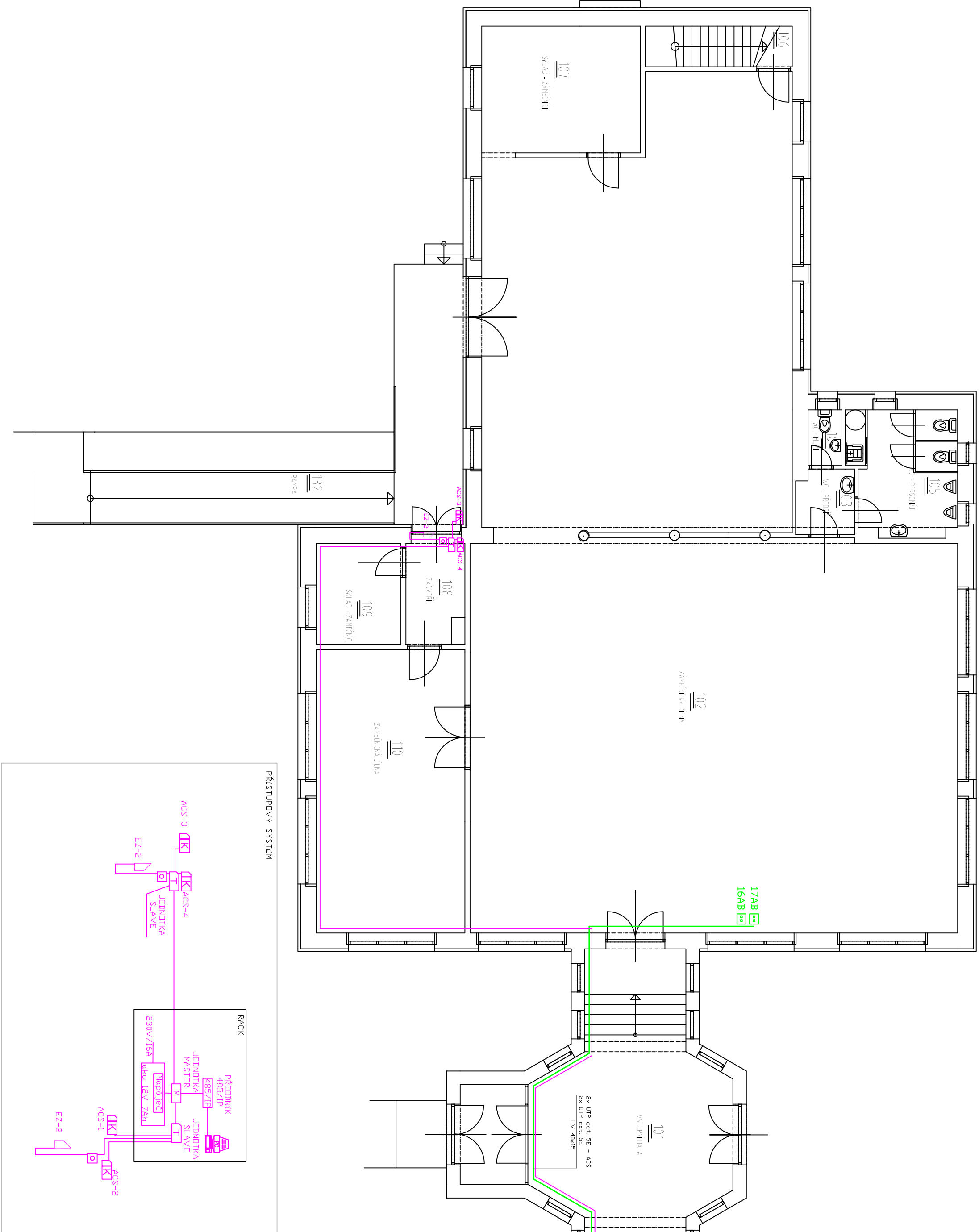


LEGENDA			
N.	NÁZEV UMÍSTĚNÍ	VÝMĚRA (m <sup>2</sup> )	POUČENÍ ČÍSLO
101	STŘEDNÍ KUCHA	31,30	STAVBA PRŮC. TUBA OSMKA - OPRAVA 30% + NABÍJA VER. 2041
102	STŘEDNÍ KUCHA	38,30	STAVBA PRŮC. TUBA OSMKA - OPRAVA 30% + NABÍJA VER. 2041
103	STŘEDNÍ KUCHA	24,5	STAVBA PRŮC. TUBA OSMKA - OPRAVA 30% + NABÍJA VER. 2041
104	STŘEDNÍ KUCHA	24,5	STAVBA PRŮC. TUBA OSMKA - OPRAVA 30% + NABÍJA VER. 2041
105	STŘEDNÍ KUCHA	1,69	STAVBA PRŮC. TUBA OSMKA - OPRAVA 30% + NABÍJA VER. 2041
106	STŘEDNÍ KUCHA	6,22	STAVBA PRŮC. TUBA OSMKA - OPRAVA 30% + NABÍJA VER. 2041
107	STŘEDNÍ KUCHA	11,65	STAVBA PRŮC. TUBA OSMKA - OPRAVA 30% + NABÍJA VER. 2041
108	STŘEDNÍ KUCHA	5,75	STAVBA PRŮC. TUBA OSMKA - OPRAVA 30% + NABÍJA VER. 2041
109	STŘEDNÍ KUCHA	1,50	STAVBA PRŮC. TUBA OSMKA - OPRAVA 30% + NABÍJA VER. 2041
110	STŘEDNÍ KUCHA	36,95	STAVBA PRŮC. TUBA OSMKA - OPRAVA 30% + NABÍJA VER. 2041
111	STŘEDNÍ KUCHA	11,80	STAVBA PRŮC. TUBA OSMKA - OPRAVA 30% + NABÍJA VER. 2041
112	STŘEDNÍ KUCHA	22,00	STAVBA PRŮC. TUBA OSMKA - OPRAVA 30% + NABÍJA VER. 2041
113	STŘEDNÍ KUCHA	4,75	STAVBA PRŮC. TUBA OSMKA - OPRAVA 30% + NABÍJA VER. 2041
114	STŘEDNÍ KUCHA	6,30	STAVBA PRŮC. TUBA OSMKA - OPRAVA 30% + NABÍJA VER. 2041
115	STŘEDNÍ KUCHA	2,50	STAVBA PRŮC. TUBA OSMKA - OPRAVA 30% + NABÍJA VER. 2041
116	STŘEDNÍ KUCHA	1,65	STAVBA PRŮC. TUBA OSMKA - OPRAVA 30% + NABÍJA VER. 2041
117	STŘEDNÍ KUCHA	2,80	STAVBA PRŮC. TUBA OSMKA - OPRAVA 30% + NABÍJA VER. 2041
118	STŘEDNÍ KUCHA	18,50	STAVBA PRŮC. TUBA OSMKA - OPRAVA 30% + NABÍJA VER. 2041
119	STŘEDNÍ KUCHA	11,55	STAVBA PRŮC. TUBA OSMKA - OPRAVA 30% + NABÍJA VER. 2041
120	STŘEDNÍ KUCHA	6,25	STAVBA PRŮC. TUBA OSMKA - OPRAVA 30% + NABÍJA VER. 2041
121	STŘEDNÍ KUCHA	4,85	STAVBA PRŮC. TUBA OSMKA - OPRAVA 30% + NABÍJA VER. 2041
122	STŘEDNÍ KUCHA	11,55	STAVBA PRŮC. TUBA OSMKA - OPRAVA 30% + NABÍJA VER. 2041
123	STŘEDNÍ KUCHA	21,85	STAVBA PRŮC. TUBA OSMKA - OPRAVA 30% + NABÍJA VER. 2041
124	STŘEDNÍ KUCHA	19,75	STAVBA PRŮC. TUBA OSMKA - OPRAVA 30% + NABÍJA VER. 2041
125	STŘEDNÍ KUCHA	21,85	STAVBA PRŮC. TUBA OSMKA - OPRAVA 30% + NABÍJA VER. 2041
126	STŘEDNÍ KUCHA	15,7	STAVBA PRŮC. TUBA OSMKA - OPRAVA 30% + NABÍJA VER. 2041
127	STŘEDNÍ KUCHA	11,40	STAVBA PRŮC. TUBA OSMKA - OPRAVA 30% + NABÍJA VER. 2041
128	STŘEDNÍ KUCHA	4,78	STAVBA PRŮC. TUBA OSMKA - OPRAVA 30% + NABÍJA VER. 2041
129	STŘEDNÍ KUCHA	8,50	STAVBA PRŮC. TUBA OSMKA - OPRAVA 30% + NABÍJA VER. 2041



LEGENDA SLP - TEL	
	TELEFONNÍ ÚSTŘEDNA
	PASIVNÁ BATOVÁ JEDNOTKA
	BATOVÁ ZASUVKA JEDNOTKA
	SKRIN ROCK
	ELEKTRICKÝ ZÁMEK
	SKRIN ROZVODNÁ MS 1a
	WIRELESS ROUTER
	ZASUVKA STA
	KONTROLNÍ
	ELEKTROMAGNETICKÝ ZÁMEK
	KD 97
	KD 68
	TELEFONNÍ TLAČÍTKO

LEGENDA SLP - ACS	
	ČTEČKA - VSTUPNÍ SYSTÉM
	ŘÍDÍCÍ JEDNOTKA - SLAVE
	NOUZOVÉ ODDĚLOVÉ TLAČÍTKO
	ELEKTRICKÝ ZÁMEK
	PODTÍLAČ

vypovězení: Pavlašick Jarmír		schválil: ing. Kunášek Stanislav	
StL:	Kunaš Hona	obec:	Kunaš Hona
investor:	SOS a SOU řemesel, Kunaš Hona, Čestlavská 202		
stavba:	REKONSTRUKCE DÍLEŇ SOS A SOU ŘEMESSEL		
oblast:	DÍLEŇ ODBORNÉHO VÝCVIKU POTOCNÍ č.p. 211, KUTNÁ HORA		
úsek:	SI-4h ZÁŘÍZENÍ SLABOPROUDÉ ELEKTRO DATOVÉ ROZVODY + VSTUPNÍ SYSTÉM		
oblast:	1.NP - PŘÍZEMÍ		
metráž:		1:100	
číslo:		SLP - 3	